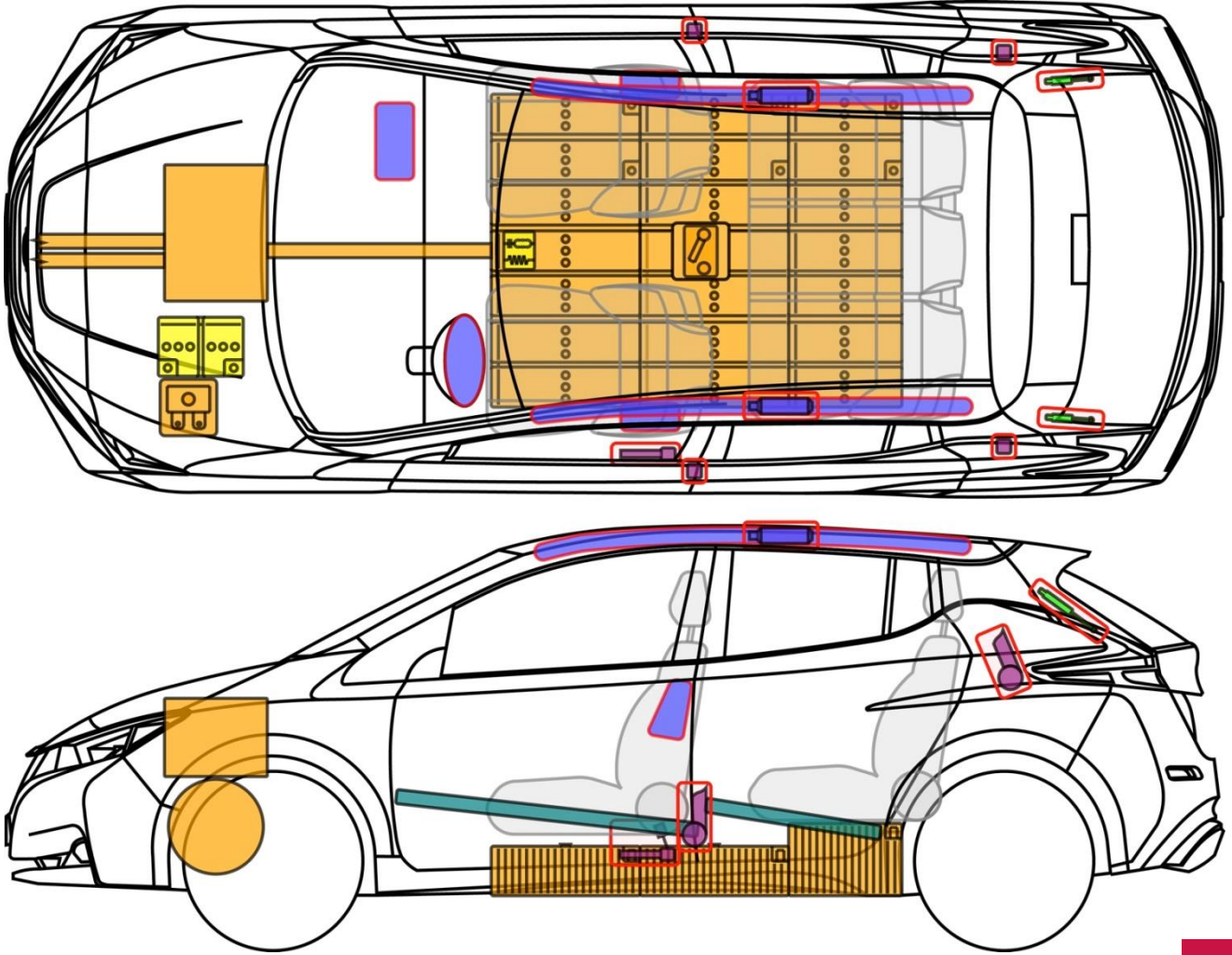




LEAF

Tipo: ZE1, 2017-
SJNFAAZE1U0xxxxxx



LEAF

Leggenda

	Airbag		Generatore di gas per airbag		Pretensionatore delle cinture di sicurezza		Scheda elettronica SRS		Sistema attivo di protezione per i pedoni
	automatico di protezione contro il ribaltamento		Pistoncini a gas / Molla precaricata		Zona ad alta resistenza		Area che richiede particolare attenzione		
	Batterie bassa tensione		Super condensatore a bassa tensione		Serbatoio del carburante		Serbatoio di gas per la trazione		Valvola di sicurezza
	Batterie alta tensione		Cablaggi di alimentazione Alta tensione		Sezionatore ad alta tensione che scollega l'alta tensione		Scatola dei fusibili per disabilitare l'alta tensione		Super condensatore ad alta tensione
	Serbatoio benzina/etanolo								



LEAF

Tipo: ZE1, 2017-

SJNFAAZE1U0xxxxxx



Informazioni generali


- In caso di incidenti che fanno esplodere gli airbag e/o scattare i pretensionatori si disattiva automaticamente la trazione della vettura. I sistemi di ritenzione rimangono attivi.
- Il tempo fino alla completa disattivazione della trazione è di 10 minuti a partire dalla disattivazione.
- **Sono necessari dispositivi di protezione individuale (guanti isolanti fino a 1000 V, maschera di protezione viso).**

Impedire al veicolo di muoversi

- Bloccare le ruote.
- Inserire il freno di stazionamento del piede.

Disattivazione del sistema ad alta tensione (HV) e di ritenuta (SRS)

Metodo 1

1. Verificare se è attivo l'impianto ad alta tensione. Simbolo: .
 2. Il sistema è attivo, premere il pulsante Start/Stop una volta.
 3. Disattivare la batteria 12 Volt, scollegando prima il cavo negativo.
- **Attenzione: i sistemi di ritenuta si disattivano completamente solo dopo circa 10 minuti!**





Disattivazione del sistema ad alta tensione (HV) e di ritenuta (SRS)

Metodo 2

1. Individua e apri la scatola fusibili.
2. Rimuovere il fusibile indicato.
3. Disattivare la batteria 12 Volt, scollegando prima il cavo negativo.
 - **Attenzione: i sistemi di ritenuta si disattivano completamente solo dopo circa 10 minuti!**





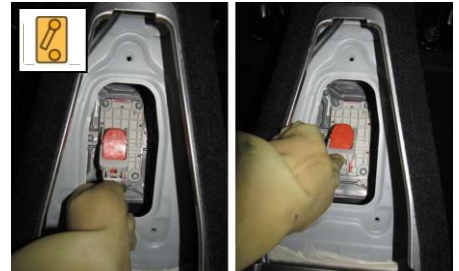
Disattivazione del sistema ad alta tensione (HV) e di ritenuta (SRS)

Metodo 3

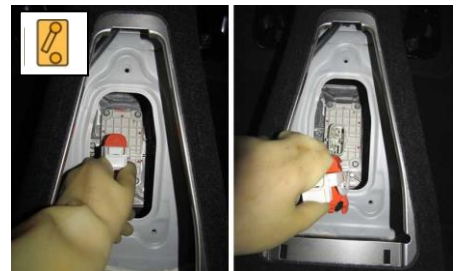
1. Individuare il punto di disattivazione di servizio/emergenza.
2. Sollevare il coperchio nella parte inferiore del sedile posteriore nell'area posteriore (è bloccato) e rimuoverlo. Svitare le viti del coperchio sottostante (chiave da 10 mm) e rimuovere il coperchio.



3. Rimuovere l'interruttore di disattivazione di servizio/emergenza.
Sono necessari dispositivi di protezione individuale (guanti isolanti fino a 1000 V, maschera di protezione viso).



4. Disattivare la batteria 12 Volt, scollegando prima il cavo negativo.



- **Se non è possibile disattivare la batteria da 12 Volt, i sistemi di ritenuta rimarranno attivi!**
- **Attenzione: i sistemi di ritenuta si disattivano completamente solo dopo circa 10 minuti!**