



J U K E



[Design esterno](#) | [Design interno](#) | [Nissan Intelligent Mobility](#) | [Bose® Personal Space™](#) | [Spazio interno](#) | [Stile e accessori](#)

[Stampa](#) | [Esci](#)





**NISSAN JUKE: IL CROSSOVER COUPÉ** è un'autentica attrazione sotto ogni aspetto. Il design d'ispirazione sportiva fonde l'incisivo look crossover NISSAN con un autentico stile coupé. Una dichiarazione inequivocabile. Sempre e ovunque. Grazie alle tecnologie evolute, incluso il sistema di assistenza alla guida ProPILOT, in tutte le vostre avventure urbane viaggiate sicuri e perfettamente connessi.

Le immagini dei veicoli pubblicate in questa brochure hanno uno scopo puramente orientativo e non rappresentano un modello o un'offerta specifici. È possibile che gli equipaggiamenti mostrati non corrispondano alle specifiche disponibili nel vostro paese. In base alla versione, gli equipaggiamenti sono disponibili di serie o in opzione (con sovrapprezzo).





## TECNOLOGIE CHE VI ASSISTONO\*, SEMPRE

Al volante del NISSAN JUKE viaggiate semplicemente meglio sulle strade e nella vita: grazie alle evolute tecnologie NISSAN Intelligent Mobility, che vi offrono maggiore controllo e una connessione migliore con la vostra vita in mobilità. La tecnologia ProPILOT\*\* agisce in armonia con voi, si adatta automaticamente al vostro stile di guida, tiene tutto sotto controllo e interviene per correggere, frenare o accelerare quando occorre.

\*Disponibile di serie o in opzione, in funzione del livello di equipaggiamento. I sistemi di assistenza alla guida non sono in grado di superare limiti fisici o determinati dal sistema. Il conducente deve pertanto essere sempre vigile e intervenire all'occorrenza personalmente. Determinate funzioni possono essere indisponibili in alcune situazioni di circolazione. I limiti di velocità e altre limitazioni devono sempre essere rispettati. Per le condizioni generali di funzionamento delle tecnologie NISSAN, vi invitiamo a rivolgervi al vostro agente NISSAN oppure visitate [www.nissan.ch](http://www.nissan.ch).

\*\*NISSAN ProPILOT è disponibile di serie o in opzione, in funzione del livello di equipaggiamento e solo in combinazione con cambio a doppia frizione DCT. ProPILOT è un sistema di assistenza alla guida all'avanguardia pensato esclusivamente per autostrade o strade veloci con corsie separate. I sistemi di assistenza alla guida sono dispositivi ausiliari elettronici montati nelle automobili per assistere il conducente in determinate situazioni. Non sostituiscono una condotta di guida sicura che deve sempre essere adeguata alle proprie capacità, al codice della strada nonché alle condizioni della strada e del traffico.







## NON PASSA INOSSERVATO

Ogni dettaglio del design esterno del NISSAN JUKE colpisce l'attenzione. Il design audace e dinamico del modello precedente è stato ulteriormente sviluppato e arricchito di elementi in stile coupé sportivi e fluidi. Il risultato: un fascino singolare a cui non ci si può sottrarre.



Fari a LED | Luci posteriori a LED | Stile audace | Tetto fluente







## PASSIONE PER I DETTAGLI

Dai pregiati materiali soft touch ai comandi ergonomici e all'illuminazione d'ambiente che vi mette del giusto umore, l'allestimento dell'abitacolo è sempre incentrato sul conducente. Il design intuitivo del cockpit con l'ampio schermo tattile contribuisce a farvi sentire sicuri a bordo del NISSAN JUKE, poiché avete tutto sotto controllo e potete godervi appieno il viaggio.

### GRANDE E NITIDO DISPLAY TFT\* NEL QUADRO STRUMENTI

L'evoluta sistema d'informazione del conducente del NISSAN JUKE fornisce tutte le informazioni necessarie esattamente laddove vi servono.

Volante multifunzione sportivo, appiattito nella parte inferiore

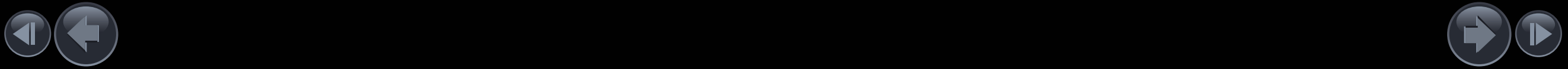
Grande schermo tattile\*

Illuminazione d'ambiente\*

Disposizione logica dei comandi

Materiali soft touch e superfici color argento\*

\*disponibile di serie o in opzione, in funzione del livello di equipaggiamento





**STERZA PER VOI\***  
Quando vi avvicinate troppo  
alla linea di demarcazione,  
ProPILOT vi trattiene al sicuro  
nella corsia.

**ACCELERA PER VOI\*,**  
per mantenere la velocità e la  
distanza di sicurezza dal  
veicolo che vi precede.

**FRENA PER VOI\***  
nel traffico intenso e accelera  
nuovamente per stare al passo  
con la coda.

**SORVEGLIA IL FLUSSO  
DEL TRAFFICO**

**PUÒ ADDIRITTURA  
FRENARE FINO  
A FERMARSI**



**MANTIENE LA VELOCITÀ  
PREIMPOSTATA E  
LA DISTANZA**



## ProPILOT\*. GUIDATE IL FUTURO

Con NISSAN ProPILOT non siete mai soli. Questa tecnologia è disponibile per i modelli con cambio a doppia frizione DCT e, dopo averla attivata, lavora dietro le quinte monitorando il traffico per voi. Guidate semplicemente come d'abitudine, ma con la sicurezza che il vostro NISSAN JUKE vi assiste in ogni momento in frenata, sterzata o accelerazione. Inoltre vi mantiene nella corsia e vi assiste nel mantenere il controllo quando la situazione lo richiede.

\*NISSAN ProPILOT è disponibile di serie o in opzione, in funzione del livello di equipaggiamento e solo in combinazione con cambio a doppia frizione DCT. ProPILOT è un sistema di assistenza alla guida all'avanguardia pensato esclusivamente per autostrade o strade veloci con corsie separate. I sistemi di assistenza alla guida sono dispositivi ausiliari elettronici montati nelle automobili per assistere il conducente in determinate situazioni. Non sostituiscono una condotta di guida sicura che deve sempre essere adeguata alle proprie capacità, al codice della strada nonché alle condizioni della strada e del traffico.



Essere sempre attenti, tenere le mani sul volante e prestare attenzione agli altri veicoli e ai pedoni è una responsabilità del conducente. Rispettate le direttive ufficiali per la gestione e l'utilizzo del sistema che trovate nel manuale d'uso del veicolo.







**AROUND VIEW MONITOR INTELLIGENTE\***

## PARCHEGGIARE COME UN PROFESSIONISTA

Il solo pensiero di parcheggiare vi mette a disagio? Rilassatevi. L'AROUND VIEW MONITOR del NISSAN JUKE vi fornisce un'immagine a 360° del vostro veicolo e potete focalizzare la vista a scelta sulla parte frontale, posteriore o lato marciapiede. Vi infilate tranquillamente anche nei parcheggi più stretti e riducete il rischio di graffiare i cerchi.

**TELECAMERA POSTERIORE**  
Vedete cosa si trova dietro di voi.

**TELECAMERA LATO DESTRO**  
Premete il pulsante telecamera per vedere il bordo del marciapiede.

**VISIBILITÀ A 360 GRADI**  
Visualizzate la vista dall'alto a 360° durante la manovra.

**TELECAMERA FRONTALE**  
Per parcheggiare impeccabilmente combinate la vista frontale con la vista dall'alto.

\*disponibile di serie o in opzione, in funzione del livello di equipaggiamento



**ALLERTA TRAFFICO TRASVERSALE\***

Questo sistema vi assiste in uscita in retromarcia dai parcheggi, rendendo la manovra più sicura. Monitora l'area dietro la vettura e avvisa se dei veicoli si avvicinano trasversalmente.

La funzione di allerta traffico trasversale è concepita per avvisare il conducente. Non è in grado di evitare il contatto con altri veicoli e non sostituisce una manovra in retromarcia eseguita in sicurezza con la necessaria attenzione e controllo. In determinate circostanze il sistema potrebbe non riconoscere ogni tipo di oggetti. In base alle condizioni di guida e del veicolo. Guidate con prudenza e assicuratevi di prestare sempre attenzione a tutto il traffico e alle condizioni di guida. Rivolgetevi al vostro agente NISSAN per conoscere i dettagli.





## MOBILITÀ INTELLIGENTE

Il NISSAN JUKE è dotato di numerose tecnologie di guida intelligenti che vi assistono in ogni situazione. Il risultato: maggiore padronanza, più piacere di guida e una connessione ottimale.



**E-CALL**  
In caso d'incidente questo sistema di sicurezza elettronico compone automaticamente il numero d'emergenza e chiama i servizi di soccorso in tutta Europa.



**SISTEMA ANTICOLLISIONE FRONTALE INTELLIGENTE CON RILEVAMENTO PEDONI\*\***

Frena automaticamente per evitare collisioni con veicoli, pedoni o ciclisti a bassa velocità.



**AVVISATORE ANGOLO MORTO INTELLIGENTE E ATTIVO\***

Vi avvisa se un veicolo si trova nell'angolo morto a destra o a sinistra e vi riporta in corsia.



**RICONOSCIMENTO SEGNALI STRADALI\***

Vi tiene al corrente dei limiti di velocità mostrandovi i cartelli stradali che incontrate lungo il tragitto.



**ASSISTENZA AL MANTENIMENTO DI CORSIA INTELLIGENTE\*\***

Sulle autostrade e sulle superstrade a più corsie, l'assistenza al mantenimento di corsia intelligente è in grado di aiutarvi a rientrare nella vostra corsia attivando leggermente il freno, quando rileva una deviazione involontaria dalla corsia.



**FARI ABBAGLIANTI AUTOMATICI\***

I fari abbaglianti automatici aiutano a vedere meglio di notte senza abbagliare gli altri conducenti. Il sistema accende gli abbaglianti non appena è necessario e li abbassa automaticamente quando rileva del traffico in senso inverso.



**6 AIRBAG DI SERIE**

Se la collisione non può essere evitata, la costruzione della carrozzeria contribuisce ad assorbire la forza d'urto, mentre l'evoluta sistema di cinture di sicurezza ed airbag protegge gli occupanti.

\*Disponibile di serie o in opzione, in funzione del livello di equipaggiamento. I sistemi di assistenza alla guida non sono in grado di superare i limiti fisici o determinati dal sistema. Il conducente deve pertanto essere sempre vigile e intervenire all'occorrenza personalmente. Determinate funzioni possono essere indisponibili in alcune situazioni di circolazione. I limiti di velocità e altre limitazioni devono sempre essere rispettati. Per le condizioni generali di funzionamento delle tecnologie NISSAN, vi invitiamo a rivolgervi al vostro agente NISSAN oppure visitate [www.nissan.ch](http://www.nissan.ch).

\*\*Il sistema anticollisione frontale intelligente con rilevamento pedoni e il controllo intelligente della traiettoria fungono solo da supporto e non sostituiscono una condotta di guida sicura. Il comportamento al volante deve sempre essere adeguato alle proprie capacità, alle regole della circolazione stradale nonché alle condizioni delle strade e del traffico. Il sistema anticollisione frontale e l'assistenza al mantenimento di corsia non sono sistemi di guida autonoma.





## A TUTTO PIACERE!

Dall'agilità del leggero motore sovralimentato alla trasmissione reattiva, dal telaio rigido in acciaio altoresistenziale allo sterzo e sospensioni sportive: Ogni tragitto al volante del NISSAN JUKE è affascinante e coinvolgente e, ciliegina sulla torta, propone tecnologie\* e modalità di guida che massimizzano la precisione e il controllo. Sorridete e godetevi il viaggio.



### MODALITÀ STANDARD, ECO E SPORT\*\*\*

In base all'umore potete scegliere tra tre modalità di guida. In modalità «ECO» viaggiate ottimizzando l'efficienza del consumo di carburante, in modalità «Standard» disponete dell'equilibrio migliore tra efficienza e potenza. Desiderate viaggiare al massimo del dinamismo? In tal caso «Sport» è la modalità ideale.



### COMANDI AL VOLANTE\*\*

Per una risposta ancora più rapida e un'esperienza di guida più coinvolgente utilizzate i pratici comandi al volante per cambiare le marce.



**CAMBIO MANUALE O CAMBIO A DOPPIA FRIZIONE DCT.** Cambio manuale a 6 marce o automatico a doppia frizione a 7 rapporti, entrambe le trasmissioni vi offrono passaggi di marcia rapidi e fluidi e in aggiunta la modalità manuale per il controllo ottimale.



### CONTROLLO INTELLIGENTE DELLA TRAIETTORIA\*\*\*

Il sistema è in grado di intervenire in qualsiasi punto della curva (in entrata, al centro, in uscita), se rileva che la vettura devia dalla traiettoria impostata. Frenando leggermente le singole ruote, il sistema corregge la direzione della vettura in base ai comandi del conducente, che si sente pertanto più sicuro affrontando qualsiasi curva.



### REGOLAZIONE INTELLIGENTE DEL COMFORT DI VIAGGIO\*\*\*

Il sistema frena leggermente le ruote per impedire i movimenti oscillanti sui fondi irregolari e garantire un viaggio confortevole e tranquillo.

Trovate i dati delle prestazioni dei motori nonché i valori di consumo e delle emissioni di CO<sub>2</sub> nel listino prezzi, visitate [www.nissan.ch](http://www.nissan.ch) oppure rivolgetevi al vostro agente NISSAN.

\*Disponibile di serie o in opzione, in funzione del livello di equipaggiamento. I sistemi di assistenza alla guida non sono in grado di superare limiti fisici o determinati dal sistema. Il conducente deve pertanto essere sempre vigile e intervenire all'occorrenza personalmente. Determinate funzioni possono essere indisponibili in alcune situazioni di circolazione. I limiti di velocità e altre limitazioni devono sempre essere rispettati. Per le condizioni generali di funzionamento delle tecnologie NISSAN, vi invitiamo a rivolgervi al vostro agente NISSAN oppure visitate [www.nissan.ch](http://www.nissan.ch).

\*\*solo in combinazione con cambio a doppia frizione DCT

\*\*\*disponibile di serie o in opzione, in funzione del livello di equipaggiamento





## CONNESSIONE ININTERROTTA CON IL VOSTRO MONDO

Il schermo tattile da 8" di NISSAN JUKE è la vostra porta d'accesso a NissanConnect: con navigazione intuitiva, tecnologia evoluta e molto altro. La nostra app per smartphone offre un ventaglio crescente di servizi, tra cui la possibilità di inviare gli itinerari di viaggio al NISSAN JUKE.

### SICUREZZA E STATO DEL VEICOLO

Problemi improvvisi? Tramite il soccorso stradale potete richiedere aiuto in caso di guasto. Inoltre le segnalazioni vi informano non appena c'è qualcosa che non va con la vostra auto

### NAVIGAZIONE E GUIDA

La navigazione precisa, incluse funzioni come «Invia destinazione all'auto» e «Mostra punti d'interesse», vi portano esattamente dove volete andare. Potete anche controllare i tragitti percorsi o il numero di viaggi direttamente dal vostro smartphone.

### CONNETTIVITÀ

Collegate il vostro dispositivo Android o iOS per usufruire di una connettività ininterrotta inclusi i comandi vocali\*\*. Accedete alla vostra musica preferita, ai messaggi e ad altre app per restare informati durante il viaggio e godervi l'intrattenimento.

### COMFORT E FRUIBILITÀ

Accedete ai servizi remoti tra cui la funzione «Trova il mio veicolo» dell'app NissanConnect Services. E se vi occorre assistenza, raggiungete NISSAN Assistance con un semplice clic.



Scansionate il codice per scaricare l'app NissanConnect Services e connettervi subito con il vostro NISSAN JUKE.



NissanConnect Services



\*disponibile di serie o in opzione, in funzione del livello di equipaggiamento

La velocità di reazione e l'utilizzo di certe funzioni può risultare limitato, se il veicolo non ha una buona ricezione. Per un funzionamento ottimale prestate attenzione a che il veicolo si trovi in una zona con una buona copertura di rete.

\*\*L'abbinamento di un telefono cellulare per l'utilizzo di NissanConnect dovrebbe essere effettuato solo quando l'auto è parcheggiata in modo sicuro. L'utilizzo del sistema dovrebbe sempre avvenire nel rispetto delle prescrizioni del codice della strada. I conducenti dovrebbero utilizzare il sistema solo quando è possibile farlo in sicurezza. Gli utenti devono essere consapevoli che anche i dispositivi vivavoce possono distrarre il conducente e influire negativamente sul controllo del veicolo.





# INTELLIGENTE. INTUITIVO. INFORMATO

TOMTOM

NISSAN  
INTELLIGENT  
MOBILITY

Collegate il vostro smartphone con il NISSAN JUKE per utilizzare le vostre app preferite tramite Apple CarPlay® o Android Auto®. Lontano dal veicolo potete verificare in qualsiasi momento lo stato del vostro NISSAN JUKE nonché bloccare e sbloccare le portiere da remoto.



## COMPATIBILITÀ GOOGLE ASSISTANT E AMAZON ALEXA\*\*

Aggiungete il vostro NISSAN JUKE come un dispositivo per ricevere informazioni sul veicolo e per utilizzare i comandi vocali.

Servizio gratuito<sup>(1)</sup>



## SERVIZI DI CONTROLLO REMOTO

L'app NissanConnect Services permette di gestire le portiere e i fari del vostro NISSAN JUKE da remoto e ad es. chiuderlo. Questo servizio è gratuito per tre anni a partire dalla data d'acquisto della vettura nuova<sup>(2)</sup>.



## INTERNET DI BORDO

Trasformate la vostra auto in un hotspot Wi-Fi per connettersi a internet anche a bordo. È facile!

Servizio a pagamento<sup>(3)</sup>



## APPLE CARPLAY® E ANDROID AUTO®

Collegate il vostro smartphone e ottenete l'accesso in viaggio a tutto quanto è importante per voi, ad es. la musica e i messaggi.

Servizio gratuito<sup>(4)</sup>

Per un utilizzo ottimale consigliamo l'uso del cavo originale del produttore.



\*\*Amazon, Alexa e tutti i marchi associati sono marchi registrati di Amazon.com, Inc. o di aziende affiliate.

La velocità di reazione e l'utilizzo di certe funzioni può risultare limitato, se il veicolo non ha una buona ricezione. Per un funzionamento ottimale prestate attenzione a che il veicolo si trovi in una zona con una buona copertura di rete.

L'abbinamento di un telefono cellulare per l'utilizzo di NissanConnect dovrebbe essere effettuato solo quando l'auto è parcheggiata in modo sicuro. L'utilizzo del sistema dovrebbe sempre avvenire nel rispetto delle prescrizioni del codice della strada. I conducenti dovrebbero utilizzare il sistema solo quando è possibile farlo in sicurezza. Gli utenti devono essere consapevoli che anche i dispositivi vivavoce possono distrarre il conducente e influire negativamente sul controllo del veicolo.



## LA VOSTRA MUSICA. A MODO VOSTRO.

Utilizzate lo streaming audio Bluetooth™ o l'ingresso USB per riprodurre la musica direttamente dal vostro smartphone.



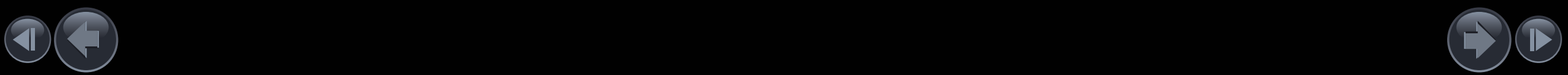
<sup>(1)</sup> I servizi gratuiti (NISSAN on Google Assistant, NISSAN on Amazon Alexa\*\*, storico e analisi di guida, NISSAN Assistance, soccorso stradale) sono disponibili gratuitamente per un periodo di 7 anni, in base al modello e/o alla versione d'equipaggiamento. Per maggiori informazioni rivolgetevi al vostro agente NISSAN.

<sup>(2)</sup> Mappe e informazioni sul traffico in tempo reale, servizi di controllo remoto e notifiche Smart sono servizi a pagamento che tuttavia vengono messi a disposizione gratuitamente per un periodo di 3 anni in base al modello e/o alla variante d'equipaggiamento. Per maggiori informazioni rivolgetevi al vostro agente NISSAN.

<sup>(3)</sup> Internet a bordo è un servizio a pagamento, disponibile in abbonamento. Per maggiori informazioni rivolgetevi al vostro agente NISSAN.

<sup>(4)</sup> Apple CarPlay® e Android Auto® sono disponibili gratuitamente in base al modello e/o alla versione d'equipaggiamento. Per maggiori informazioni rivolgetevi al vostro agente NISSAN.

\*Apple e Apple CarPlay® sono marchi registrati di Apple Inc., Cupertino, Calif., USA e non sono né coinvolti né sponsor di questa iniziativa. Requisiti del dispositivo per Apple CarPlay®: iPad2, iPhone 5 o superiore (interfaccia Lightning) nonché iOS 8.3 o superiore, per Android Auto®: sistema operativo 5.0 (Lollipop) o superiore. Collegamento con cavo USB. Trovate ulteriori informazioni su [www.apple.com](http://www.apple.com) o [www.android.com](http://www.android.com). Per accedere a NissanConnect Services è necessario disporre di un account utente NissanConnect e occorre registrarsi e accedere a NissanConnect con il proprio nome utente e password. Per l'utilizzo dell'app gratuita NissanConnect occorre uno smartphone con sistema operativo compatibile (iOS o Android) nonché una scheda SIM con opzione dati mobile e un contratto di telefonia mobile esistente o separato tra voi e il vostro operatore di telefonia. Un prerequisito per tutti i servizi è la disponibilità della rete mobile. L'uso di Internet a bordo NissanConnect è possibile mediante una connessione a Internet senza fili integrata. I pacchetti dati vengono acquistati da operatori di telefonia mobile esterni selezionati secondo le loro condizioni generali (in base alla disponibilità nel vostro paese). Trovate maggiori informazioni su <https://it.nissan.ch/servizi/sistema-infotainment-nissan/nissanconnect-services.html>





## LA COLONNA SONORA DELLA VOSTRA AVVENTURA

Sentite ogni curva, ogni rettilineo. Ogni battito. Il NISSAN JUKE offre un audio connesso di alta qualità incluso sistema audio BOSE Personal® Plus\*\*/\*\*\*. Gli altoparlanti integrati nei poggiatesta di conducente e passeggero vi avvicinano ancor più alla musica accrescendo il piacere dell'ascolto.

\*In base alla versione, gli equipaggiamenti sono disponibili di serie o in opzione (con sovrapprezzo).

\*\*Il sistema audio BOSE Personal® Plus comprende 8 altoparlanti: 2 altoparlanti integrati nel poggiatesta del conducente, 2 nel poggiatesta del passeggero anteriore, 2 altoparlanti nelle portiere anteriori e 2 altoparlanti nel montanti A.

**DECIDETE VOI QUANTO DESIDERATE IMMERGERSI NELLA MUSICA - CON IL CONTROLLO BOSE PERSONAL SPACE™\*:**

### DIFFUSIONE FRONTALE

Per sonorità limpide e profonde da mozzare il fiato. Come se la band suonasse solo per voi.



### IMMERSI NEL SOUND

Portate la vostra musica a un livello superiore con un'esperienza d'ascolto più ampia e completa.





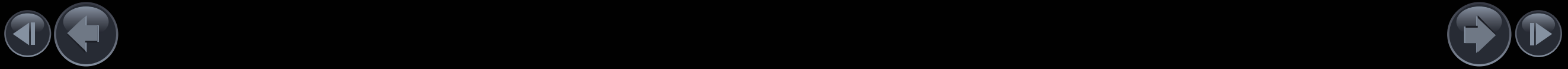


# SERVIZIO OTTIMO PER TUTTI I POSTI

Il NISSAN JUKE sa come funziona la vita. Per questo offre una serie di vani per cellulari, bibite e altro in tutto l'abitacolo. Un ulteriore punto a favore per la vita in mobilità di tutti i passeggeri: prese USB anteriori e posteriori.

- Spazio per le gambe generoso
- Illuminazione d'ambiente\*
- Ampio cassetto portaoggetti
- Vano per bottiglie grandi

\*disponibile di serie o in opzione, in funzione del livello di equipaggiamento







VOLUME DEL  
BAGAGLIAIO CON  
DIVANO  
POSTERIORE  
RIBALTATO: FINO A  
**1305 L**



VOLUME DEL  
BAGAGLIAIO:  
FINO A  
**422 L**

## FLESSIBILE QUANTO VOI

Il NISSAN JUKE è la dimostrazione che è possibile combinare divertimento e praticità. Caricare e scaricare è semplice e comodo. Grazie alla flessibilità del pianale del bagagliaio potete trasportare comodamente anche oggetti larghi, lunghi o ingombranti come il bagaglio per le vacanze o i pacchi del nuovo mobile\*.

\*disponibile di serie o in opzione, in funzione del livello di equipaggiamento





## COME PIACE A VOI

C'è solo una cosa più emozionante del NISSAN JUKE: il NISSAN JUKE personalizzato in base alle vostre preferenze. Scegliete colori, cerchi e allestimento interno e create il vostro NISSAN JUKE personale. La versione d'equipaggiamento NISSAN JUKE N-DESIGN offre la massima possibilità di personalizzazione degli interni e degli esterni, cerchi in lega leggera da 19" e un elegante tetto in contrasto.



CERCHI  
IN LEGA  
LEGGERA 19"

ELEMENTO  
STILISTICO PARAURTI  
POSTERIORE

ELEMENTO  
STILISTICO PARAURTI  
ANTERIORE

ELEMENTO  
STILISTICO SPOILER  
SOTTOPARAURTI

MODANATURE  
LATERALI DELLA  
CARROZZERIA

CALOTTE  
DEGLI  
SPECCHIETTI

### PERSONALIZZAZIONE DESIGN ESTERNO

Grazie alle 15 combinazioni di verniciatura bicolore, per la carrozzeria potete esprimervi come mai prima d'ora e renderlo speciale con l'interno perfettamente coordinato.

**PACCHETTO INTERNO  
«LIFESTYLE»**  
Finiture bianche per distinguersi

**PACCHETTO INTERNO  
«ACTIVE»**  
Dinamici tocchi di colore arancione per un'aria sportiva

**PACCHETTO INTERNO  
«CHIC»**  
Abitacolo completamente nero con inserti in Alcantara® per il massimo stile





## ACCESSORI PER VALORIZZARE IL VOSTRO JUKE

Proprio come il vostro NISSAN JUKE, anche i suoi accessori sono stati sviluppati per arricchire la quotidianità di tecnologia, dinamismo ed eleganza. Godetevi al massimo i viaggi a bordo del vostro NISSAN JUKE con la famiglia o gli amici.



BOX DA TETTO, MEDIO

CERCHI IN LEGA LEGGERA 17" CON COPRIMOZZO

- 1- ILLUMINAZIONE ABITACOLO A LED (SET ANTERIORE, POSTERIORE E BAGAGLIAIO)
- 2- PARASPRUZZI (ANTERIORI E POSTERIORI)
- 3- PORTABICI PER BARRE SUL TETTO
- 4- PORTABICI PER GANCIO DI TRAINO
- 5- PORTAPACCHI IN ALLUMINIO CON SISTEMA DI FISSAGGIO RAPIDO
- 6- TAPPETINI (VELLUTO, LUXUS E GOMMA)
- 7- RIVESTIMENTO BAGAGLIAIO, REVERSIBILE
- 8- SUPPORTO PER SMARTPHONE (MAGNETICO)
- 9- GANCIO DI TRAINO AMOVIBILE
- 10- BATTITACCHI, ILLUMINATI (SOLO ANTERIORI)
- 11- RUOTA COMPLETA INVERNALE 17" BLACK CERCHI IN LEGA LEGGERA 19" AKARI BLACK, TAGLIO DIAMANTE





## COLORI

### VERNICE PREMIUM



Fuji Sunset (M) - NBV



Pearl White (P) - QAB

### VERNICE METALLIZZATA



Vivid Blue (M) - RCA



Ink Blue (M) - RBN



Bronze (M) - CAN



Burgundy (M) - NBQ



Silver (M) - KYO



Dark Grey (M) - KAD

### VERNICE STANDARD



Black (M) - Z11



Solid Red (S) - Z10



Solid White (S) - 326

### VERNICIATURA BICOLORE



**TETTO BLACK METALLIC**  
disponibile con i seguenti colori della carrozzeria:

- Pearl White - XDF
- Silver - XDR
- Dark Grey - XDJ
- Burgundy - XDX
- Vivid Blue - XDY
- Bronze - XDW
- Fuji Sunset Red - XEY



**TETTO SILVER**  
disponibile con i seguenti colori della carrozzeria:

- Black - XDZ
- Ink Blue - XEA
- Burgundy - XEE
- Vivid Blue - XEC
- Bronze (M) - XED
- Fuji Sunset Red - XEZ



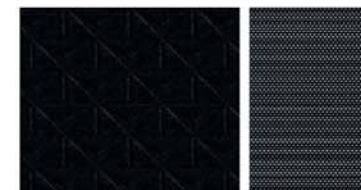
**TETTO FUJI SUNSET RED**  
disponibile con i seguenti colori della carrozzeria:

- Gun Grey - XFB
- Black - XFC

## RIVESTIMENTI



**DI SERIE SU ACENTA E VISIA**  
Tessuto gofrato nero/tessuto nero



**DI SERIE SU N-CONNECTA**  
Tessuto gofrato nero/tessuto nero



**DI SERIE SU TEKNA**  
Rivestimenti parzialmente in similpelle (tessuto/similpelle)



**PACCHETTO N-DESIGN «ACTIVE» - ORANGE**  
Sedili parzialmente in pelle con inserti similpelle Energy Orange



**PACCHETTO N-DESIGN «CHIC» - BLACK**  
Sedili parzialmente in pelle con inserti Alcantara® Enigma Black



**PACCHETTO N-DESIGN «LIFESTYLE» - WHITE**  
Rivestimenti parzialmente in similpelle (tessuto/similpelle) Greyish White

## RUOTE



Cerchi in acciaio 16" con copri ruota completi



Cerchi in acciaio 17" SAKURA



Cerchi in lega leggera 17"



Cerchi in lega leggera 19"



Cerchi in lega leggera 19" AKARI

## DIMENSIONI

- A:** passo: 2636 mm
- B:** lunghezza totale: 4210 mm
- C:** larghezza totale: 1800 mm
- D:** altezza totale: 1595 mm
- Volume del bagagliaio: 422 l





## LA QUALITÀ NISSAN VI ACCOMPAGNA OVUNQUE.



### LA PERFEZIONE DETTATA DALL'ESPERIENZA

In tutto ciò che facciamo, noi di NISSAN pensiamo innanzitutto ai nostri clienti. Prima di prendere una decisione, ponderiamo ogni aspetto con grande cura ed eseguiamo ogni azione con altrettanta precisione. Dall'idea alla vettura finita, dai primi test fino alla presentazione ufficiale, dal servizio clienti fino alla promessa ai clienti: da NISSAN la qualità è insita in ogni minimo dettaglio.



### ABBIAMO PENSATO A TUTTO

Da noi la qualità è di serie. Costruiamo ogni nostro veicolo con la massima cura, per renderlo confortevole e per far sì che duri a lungo. Che si tratti del design innovativo, della tecnologia intelligente o dei dettagli appositamente studiati: siete voi a ispirarci!



### SICUREZZA

Ci preoccupiamo di fornirvi la maggiore sicurezza possibile e desideriamo aiutarvi a evitare gli incidenti con i nostri sistemi intelligenti di assistenza alla guida. Perché voi possiate dedicarvi interamente al piacere di guidare. Il nostro AROUND VIEW MONITOR per una visuale a 360° utilizza quattro telecamere. Ciò vi permette ad es. di vedere dall'alto il perimetro attorno all'auto.



### AFFIDABILITÀ ESTREMA

Per potervi garantire la massima affidabilità e le massime prestazioni, testiamo i nostri veicoli portandoli al limite. Prima di iniziare la produzione in serie di una delle nostre automobili, non ci limitiamo a guidarla per milioni di chilometri. Apriamo e chiudiamo le portiere e il cofano motore migliaia di volte e utilizziamo vera polvere vulcanica giapponese per controllare la tenuta dei finestrini.





## PROMESSA AI CLIENTI

YOU+NISSAN

LA NOSTRA PROMESSA. LA VOSTRA ESPERIENZA.

**NOI E I NOSTRI AGENTI NISSAN ADERENTI** MANTENIAMO CIÒ CHE PROMETTIAMO. OGGI, DOMANI E DOPODOMANI. COME CLIENTE NISSAN POTETE FARE AFFIDAMENTO SULLA NOSTRA SCHIETTEZZA, SINCERITÀ E FRANCHEZZA. CI OCCUPIAMO DI TUTTI I VOSTRI DESIDERI, RICHIESTE E DOMANDE - **SEMPRE**.



**VETTURA SOSTITUTIVA GRATUITA**



**SOCCORSO STRADALE 24/7**



**PROMESSA DEL PREZZO\***



**CONTROLLO GRATUITO DEL VEICOLO**

**INCURIOSITI? ALTRE INFORMAZIONI SU:**

[nissan.ch](http://nissan.ch)

### NON IMPORTA DOVE, QUANDO E COSA:

chiamateci semplicemente e gratuitamente allo **0800 860 900**: siamo qui per voi.  
(Per chiamate dall'estero: +41 44 736 55 50)

\*La promessa vale esclusivamente per clienti privati presso gli agenti NISSAN aderenti. Trovate altre premesse inerenti alle prestazioni nelle condizioni generali, alla voce «YOU+NISSAN» su [nissan.ch](http://nissan.ch)



## CONTRATTO DI MANUTENZIONE NISSAN SERVICE+

Il contratto di manutenzione NISSAN SERVICE+ vi assicura che la vostra NISSAN venga sottoposta alla manutenzione che le compete a costi preventivabili. Panoramica dei vostri vantaggi: servizio presso tutti gli agenti NISSAN aderenti + tecnici NISSAN qualificati + impiego di ricambi originali NISSAN o ricambi testati da NISSAN + valore di rivendita più elevato grazie ai servizi regolari + contratto di manutenzione trasmissibile in caso di rivendita del veicolo + stabilità del prezzo.



## ESTENSIONE DELLA GARANZIA NISSAN 5★

Con l'estensione di garanzia NISSAN 5★ beneficate della copertura anche dopo la garanzia di fabbrica. Potete scegliere la durata e il chilometraggio che meglio si addice alle vostre esigenze. Beneficiate di una protezione completa dai costi di riparazione e la vostra NISSAN della competenza di tecnici appositamente formati che eseguono le riparazioni impiegando esclusivamente ricambi originali NISSAN o ricambi testati da NISSAN. Questa copertura supplementare rappresenta un buon investimento per il futuro della vostra NISSAN e può essere ceduta in caso di rivendita del veicolo e aumenta il valore di rivendita del vostro NISSAN JUKE.

### VOI, LA NOSTRA FORZA MOTRICE!

Voi mettete le ali alla nostra fantasia. Ci date l'impulso per cambiare le regole e introdurre innovazioni. E in NISSAN l'innovazione non è semplicemente nuove opzioni ed estensioni. Innovazione significa attraversare il confine per ridefinire gli standard del futuro. Significa sviluppare soluzioni inattese per soddisfare i vostri desideri più audaci, ma anche quelli più pragmatici. In NISSAN pensiamo automobili, accessori e servizi che rompono le convenzioni, rendendo emozionante ciò che è pratico e pratico ciò che è emozionante, per offrirvi ogni giorno un'esperienza di guida sempre più coinvolgente.

Trovate ulteriori informazioni sulle nostre ampie prestazioni di garanzia e sul contratto di manutenzione su [www.nissan.ch](http://www.nissan.ch) o presso il vostro agente NISSAN.



### NISSAN JUKE VI OFFRE:

**3 ANNI DI GARANZIA O 100 000 KM  
12 ANNI DI GARANZIA ANTICORROSIONE**

**INTERVALLO DI SERVIZIO: ANNUALE O  
OGNI 20 000 KM SECONDO LIBRETTO DI  
MANUTENZIONE**





NISSAN Intelligent Mobility vi porta ancora più lontano. A bordo di veicoli che si completano perfettamente. Che vi aiutano a vedere e percepire di più. Che reagiscono con voi - e a volte addirittura per voi. NISSAN Intelligent Mobility è sinonimo di un futuro migliore e ci trasporta in un mondo emozionante, sicuro e sostenibile.

[www.nissan.ch](http://www.nissan.ch)

Scoprite il mondo NISSAN su:



Trovate maggiori informazioni sulle caratteristiche di equipaggiamento qui illustrate e sui dati di performance dei motori nel listino prezzi oppure rivolgetevi al vostro agente NISSAN. Tutto è stato predisposto in modo tale che il contenuto della presente pubblicazione sia esatto e aggiornato al momento della stampa (dicembre 2020). Nel quadro della politica di perfezionamento continuo dei prodotti, NISSAN Europe si riserva il diritto di modificare in qualsiasi momento i modelli e le specifiche descritti. Tali variazioni vengono tempestivamente comunicate agli agenti NISSAN, cui potete sempre rivolgervi. Per motivi di tecnica di stampa, i colori della vernice o dei rivestimenti interni riprodotti nel presente prospetto possono variare dai colori reali. Tutti i diritti sono riservati. Senza l'autorizzazione scritta da parte di NISSAN Europe è vietata la riproduzione completa o parziale della presente pubblicazione sotto qualsiasi forma e con qualsiasi mezzo. Assistenza clienti in Svizzera: NISSAN CENTER EUROPE GMBH (Brühl), Zweigniederlassung Urdorf, Postfach 482, Bergermosstrasse 4, 8902 Urdorf, Svizzera, [nissan.ch](http://nissan.ch) o presso gli agenti ufficiali NISSAN. Per ulteriori informazioni su NISSAN e sull'ubicazione dell'agente più vicino contattate il numero telefonico gratuito 0800 860 900.

Questo prospetto è stato realizzato in carta sbiancata senza cloro. - MY21 JUKE Brochure SIT 12/2020 - Stampata in UE. Creazione DESIGNORY, produzione di eg+ worldwide, Francia - Tel.: +33 1 49 09 25 35.

Il vostro agente NISSAN: